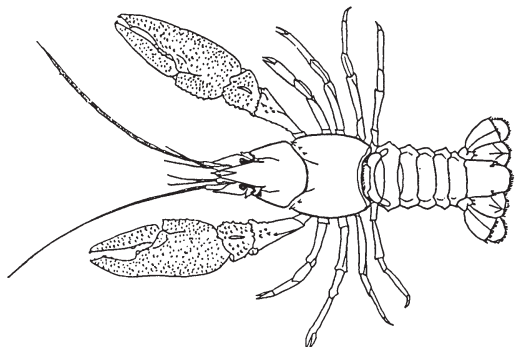


# *Austropotamobius pallipes pallipes* Lereboullet

## Ecrevisse «pieds blancs» ou «pattes blanches»

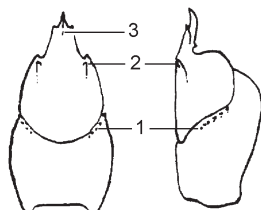
Fiche descriptive



L. max: 120 mm

### Critères de détermination

- 1 Céphalothorax présentant une série d'épines bien visibles en arrière du sillon cervical (1). Crête postorbitale à une seule épine (2).
- 1 Rostre à bords convergents se terminant par un triangle. Crête médiane dorsale peu marquée et non denticulée (3).
- 1 Face ventrale des pinces généralement blanche.



### Origine et répartition naturelle

Elle appartient essentiellement à la faune d'Europe occidentale : France, Grande-Bretagne, Irlande.

### Ecologie

Fréquente les eaux de bonne qualité du cours supérieur des rivières riches en abris. Les souches, les racines, les pierres, les sous-berges sont leurs principales cachettes.

Habitats		pH	O <sub>2</sub> mg/l	T °C	Ca <sup>++</sup> mg/l
torrents, ruisseaux ----- lothique	optimum	6,8 à 8,2	saturation	15	50 à 100
	limites	< 6 ou > 9	< 3	0 ou > 21	< 2,7 ou > 130

### Biologie

Préférentiellement active durant la nuit. Elle est omnivore mais sa consommation de végétaux peut constituer 60 à 80 % de son régime alimentaire durant l'été.

La reproduction a lieu en octobre-novembre. Les oeufs (80 à 100) pondus 3 à 6 semaines plus tard seront incubés jusqu'au mois de juin (éclosion).

Sa croissance est très lente en Morvan. Elle atteint sa taille légale de capture (9 cm) à l'âge de 4 ou 5 ans. La croissance des mâles est plus rapide que celle des femelles.

***Austropotamobius pallipes pallipes* Lereboullet**  
**Ecrevisse «pieds blancs» ou «pattes blanches»**

